

## 電子回路接続使用工具について

使用工具のイメージとは以下の通りです。

1. リードペンチ・ニッパー



2. ワイヤーストリッパ

黄・青のテフロン線の被覆を剥がすため、0.3に対応したものを使用。



3. プラスドライバー3mm No 2



4. ボックスドライバ 5.5・7



5. スパナ 5.5・7・13



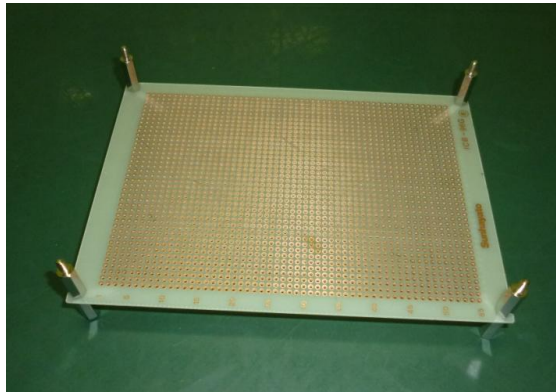
6. はんだこて



7. 定規・ピンセット・カッターナイフ



8. プリント板支持台



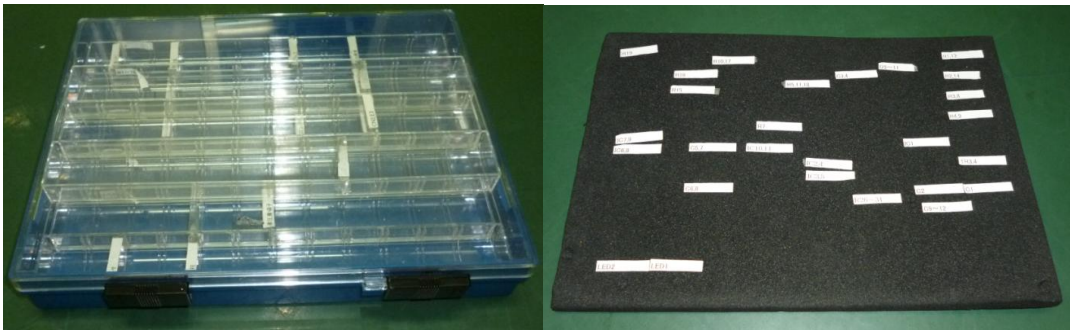
9. テーブルタップ



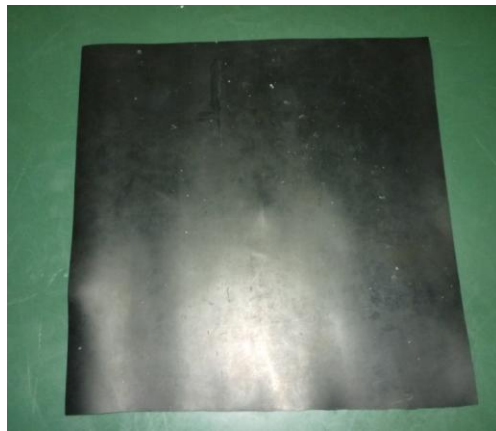
10. 工具箱及び工具整理箱



11. 部品整理箱



1 2. 作業台下敷



1 3. ガーゼ類



1 4. 手袋

親指・人差し指・中指の指先を切り、装着後指サックをはめると作業性が良い。



15. 保護メガネ

眼鏡をかけない場合は必ず着用



以上